

Народ, не знающий своего
прошлого, не имеет будущего.
Михаил Ломоносов

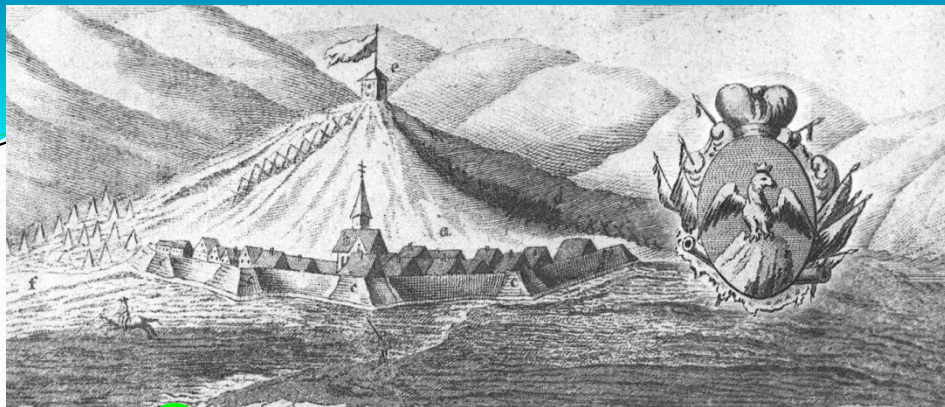
**Возникновение населенных
пунктов рядом с Орском
в XVIII -XX веках**

Актуальность исследования

Без знания прошлого нет настоящего и будущего. Эта известная аксиома придает моей работе живую актуальность. Мы едем мимо сел, деревень, поселков нашей малой родины, иногда даже не задумываясь, а что же здесь было раньше, кто здесь жил, кто ходил по этой земле, ездил, кто здесь работал, пахал, сеял? Чтобы многое знать о местах, где ты родился, надо их изучать, чтобы не быть человеком несведущим, равнодушным к своей истории. Зная прошлое, ты уверенно будешь ступать по этой земле. Ты будешь гордиться опытом поколений, живших до тебя, чтить память своих предков.

Цели работы

- Рассказать об образовании населённых пунктов вокруг Орской крепости, а потом в рамках Орского уезда.
- Определить корни происхождения сёл, хуторов и деревень, при этом разграничив их на три группы:
 - Основанные казачеством или выходцами из него;
 - Возникшие в результате переселения с западных и центральных губерний.
 - Основанные и используемые купцами для ведения своего хозяйства.



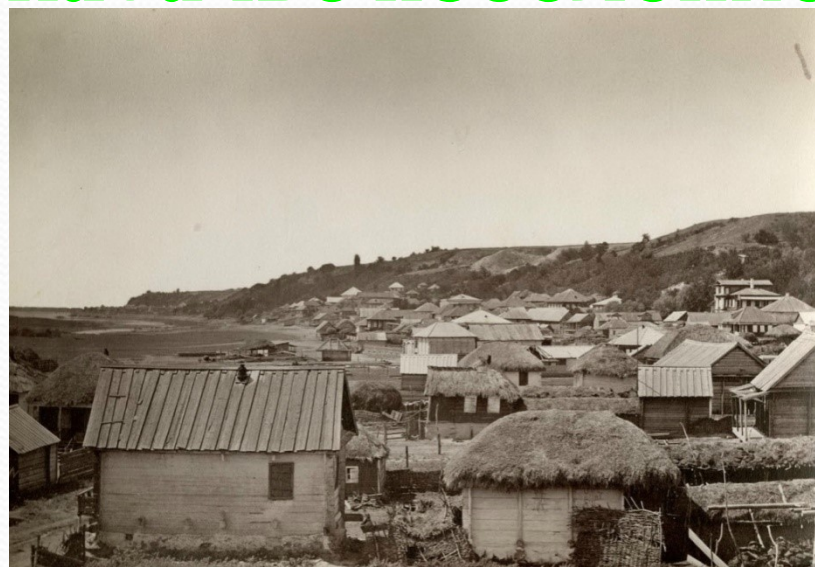
Ореская крепость



Казачье поселение



Переселенцы

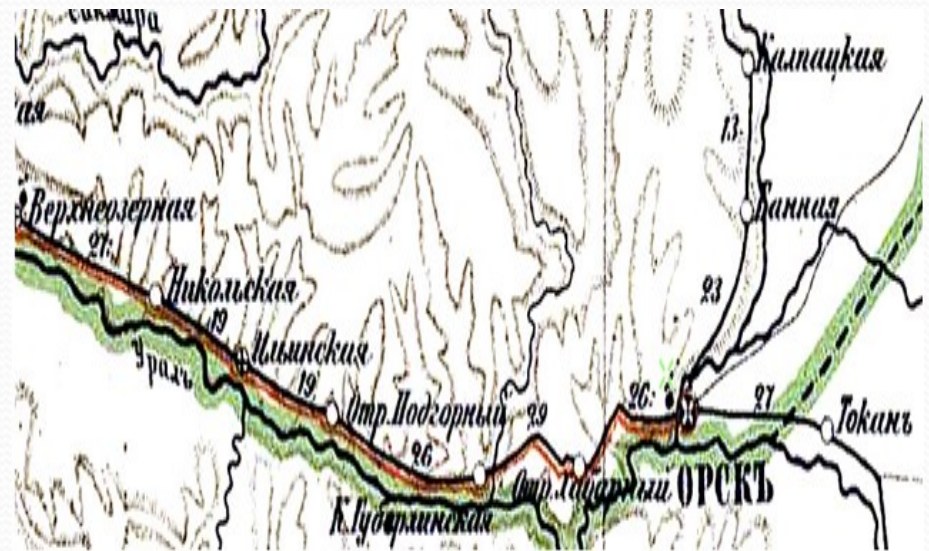


Купеческий хутор



**Генеральная карта Трускотта и Шмидта 1776 года.
Населенный пункт Разбойный (позже названный Хабарным) первоначально заселен казаками из редута Разбойный**

В 30 – 40-е годы XVIII века основывались казачьи поселения



**Карта 1871 года .
Населенный пункт Калпацкая появился как казачье поселение.**

88 Петр Гуси Косиного хр-на *Петр Семенов*
 ствляющ перхурей *Священникъ Петръ Семеновъ*
 Сергей медведев и *Священникъ Андрей Семеновъ*
 Вахонная Евсена Ва *Священникъ Михаилъ Семеновъ*
 рвара Касишева *Священникъ Михаилъ Семеновъ*
 православно в *Священникъ Михаилъ Семеновъ*
 и повождания *Священникъ Михаилъ Семеновъ*
 Григорий *Священникъ Михаилъ Семеновъ*
 дьячок Андрей *Священникъ Михаилъ Семеновъ*
 Иосиф *Священникъ Михаилъ Семеновъ*

88	Хабарный	Акжерманский	"	24	1	23	—	67	70	137
90	"	Белополочный	хутор	37	37	—	—	75	89	164
91	"	Восток	коммуна	3	—	2	1	7	8	15
92	"	Горюи	хутор	12	12	—	—	27	32	59
93	"	Казеева	мельница	2	2	—	—	6	4	10
94	"	Ново-Троицкий	поселок	28	5	23	—	77	68	145
95	"	Разбойка	выселок	3	3	—	—	14	8	22
96	"	Хабарный	поселок	115	107	8	—	245	279	524

Метрическая книга

**Список населенных мест
 Оренбургской губернии 1926 год.
 В 5-ой колонке – количество
 дворов, в 6-ой – русские дворы, в
 7-ой украинские, в третьей –
 татарские.**

**К казачьим поселениям и
выселкам относятся:**

- Казачья Губерля
- село Хабаровное
- село Колпакское
- Банное
- Кумак
- хутор Сильнов –
урочище
Писаревка
- Репино
- Лысогорка
(Шубино) –
урочище
- Шустиков -
урочище



Хабарное



Лысогорка

**К переселенческим поселениям относятся:
Саверовка, Краморовка, Аккермановка, Новотроицк, Гай,
Верхнегришенка (Бартковка) – урочище**



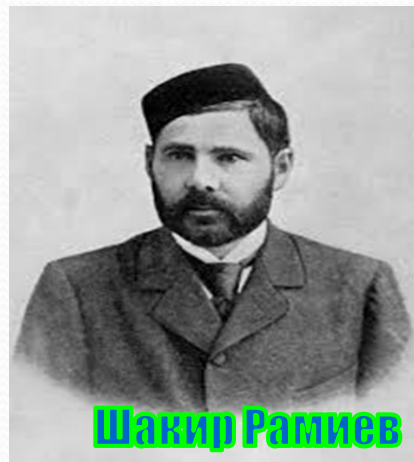
К купеческим населённым пунктам относятся:

- хутор Рамеевский – урочище на территории Башкирии
- хутор Хусаиновский – урочище на территории Гайского городского округа.

Основатели купеческих поселений:



Завир Рамиев



Шавир Рамиев



Ахмед Хусаинов



Махмуд Хусаинов

Время возникновения населённых пунктов

Если рассматривать временные рамки возникновения населенных пунктов, можно выделить несколько групп:

- - в 30 – 40- е годы XVIII века основывались казачьи поселения**
- -конец XVIII века - казачьи отряды продолжали появляться**
- -в начале XIX века вновь создается часть населенных пунктов, в которых проживает казачество**
- -в конце XIX века – начале XX века появляются переселенческие хутора в Орском уезде, в том числе и украинские**

Практическое значение работы

Исследовательскую работу
(планируем издать брошюру)
рекомендуем использовать:

- на классных часах
- во внеклассной работе
- на уроках истории, краеведения, географии
- в качестве материала на экскурсиях и в походах
- на тематических конференциях
- при подготовке сообщений